

МУНИЦИПАЛЬНОЕ БЮДЖЕТНОЕ УЧРЕЖДЕНИЕ
ДОПОЛНИТЕЛЬНОГО ОБРАЗОВАНИЯ
САМАРСКИЙ ЦЕНТР ТВОРЧЕСТВА АЗОВСКОГО РАЙОНА

ПАСПОРТ
ДОСТУПНОСТИ

ОБЪЕКТА СОЦИАЛЬНОЙ
ИНФРАСТРУКТУРЫ (ОСИ)

МБУ ДО САМАРСКОГО ЦТ
с.Самарское, ул. Московская, 18/66

Приложение А.4

УТВЕРЖДАЮ
Начальник УСЗН Администрации
Азовского района Ростовской области


М.Л. Зеленина
« 28 » 20 20 г.


**АКТ ОБСЛЕДОВАНИЯ
объекта социальной инфраструктуры
К ПАСПОРТУ ДОСТУПНОСТИ ОСИ
№ 154**

Ростовская область
наименование территориального
образования субъекта РФ

1. Общие сведения об объекте

- 1.1. Наименование (вид) объекта МБУ ДО Самарский ЦТ Азовского района
1.2. Адрес объекта 346751 Ростовская область, Азовский район, село Самарское, ул.Московская, 18/66
1.3. Сведения о размещении объекта:
отдельно стоящее здание 1 этажей, 164 кв. м
часть здания 1/3 этажей (или на этаже), кв. м
наличие прилегающего земельного участка (да, нет), 1181 кв. м
1.4. Год постройки здания 1961, последнего капитального ремонта 1978
1.5. Дата предстоящих плановых ремонтных работ: текущего год, капитального
1.6. Название организации (учреждения) (полное юридическое наименование -согласно Уставу, краткое наименование)
Муниципальное бюджетное учреждение дополнительного образования Самарский Центр творчества Азовского района (МБОУ ДО Самарский ЦТ Азовского района)

1.7. Юридический адрес организации (учреждения)

346751 Ростовская область, Азовский район, село Самарское, ул. Московская, 18/66

1.8. Основание для пользования объектом (оперативное управление, аренда, собственность) _____

собственность

1.9. Форма собственности (государственная, негосударственная) _____

государственная

1.10. Территориальная принадлежность (федеральная, региональная, муниципальная) _____

муниципальная

1.11. Вышестоящая организация (наименование) _____

Администрация Азовского РОО

1.12. Адрес вышестоящей организации, другие координаты _____

г. Азов, ул. Мира, 112

2. Характеристика деятельности организации на объекте

2.1 Сфера деятельности (здравоохранение, образование, социальная защита, физическая культура и спорт, культура, связь и информация, транспорт, жилой фонд, потребительский рынок и сфера услуг, другое)

образование

2.2 Виды оказываемых услуг _____

дополнительное образование.

2.3 Форма оказания услуг: (на объекте, с длительным пребыванием, в т.ч. проживанием, на дому, дистанционно)

на объекте, дистанционно

2.4 Категории обслуживаемого населения по возрасту: (дети, взрослые трудоспособного возраста, пожилые; все возрастные категории) _____

дети

2.5 Категории обслуживаемых инвалидов: *инвалиды, передвигающиеся на коляске, инвалиды с нарушениями опорно-двигательного аппарата; нарушениями зрения, нарушениями слуха, нарушениями умственного развития.*

2.6 Плановая мощность: посещаемость (количество обслуживаемых в день), вместимость, пропускная способность

120чел/д

2.7 Участие в исполнении ИПР инвалида, ребенка-инвалида (да, нет) _____

нет.

3. Состояние доступности объекта

3.1. Путь следования к объекту пассажирским транспортом

(описать маршрут движения с использованием пассажирского транспорта)

пешком, либо автотранспортом Азов – Самарское, далее 500 м до здания по пешеходной дорожке,

наличие адаптированного пассажирского транспорта к объекту не предусмотрено

3.2. Путь к объекту от ближайшей остановки пассажирского транспорта:

3.2.1. Расстояние до объекта от остановки транспорта 500 м

3.2.2. Время движения (пешком) 7-15 мин.

3.2.3. Наличие выделенного от проезжей части пешеходного пути (да, нет) нет;

3.2.4. Перекрестки: (нерегулируемые; регулируемые, со звуковой сигнализацией, таймером;) нерегулируемые

3.2.5. Информация на пути следования к объекту: акустическая, тактильная, визуальная; нет

3.2.6. Перепады высоты на пути: нет.

Их обустройство для инвалидов на коляске: нет

3.3. Организация доступности объекта для инвалидов - форма обслуживания:

№ п/п	Категория инвалидов (вид нарушения)	Вариант организации доступности объекта (формы обслуживания) <*>
1	Все категории инвалидов и МГН в том числе инвалиды:	
2	передвигающиеся на креслах-колясках	«ВНД»
3	с нарушениями опорно-двигательного аппарата	«ДУ»
4	с нарушениями зрения	«ВДУ»
5	с нарушениями слуха	«ДУ»
6	с нарушениями умственного развития	«ДУ»

<*> Указывается один из вариантов: "А", "Б", "ДУ", "ВНД".

3.4. Состояние доступности основных структурно-функциональных зон:

N п/п	Основные структурно- функциональные зоны	Состояние доступности, в том числе для основных категорий инвалидов <*>	Приложение	
			N на плане	N фото
1	Территория, прилегающая к зданию (участок)	ДЧ-В	-	
2	Вход (входы) в здание	ДЧ-И (О,Г,У)	-	1,3
3	Путь (пути) движения внутри здания (в т.ч. пути эвакуации)	ДЧ-И (О,Г,У)	-	1,8
4	Зона целевого назначения здания (целевого посещения объекта)	ДЧ-И (О,С, Г,У)	-	9
5	Санитарно-гигиенические помещения	ДЧ-И (О,С, Г,У)	-	-
6	Система информации и связи (на всех зонах)	ВНД	-	8
7	Пути движения к объекту (от остановки транспорта)	ДУ	-	2,5,6

<*> Указывается: ДП-В - доступно полностью всем; ДП-И (К, О, С, Г,У) - доступно полностью избирательно

(указать категории инвалидов); ДЧ-В -доступно частично всем; ДЧ-И (К, О, С, Г, У) - доступно частично избирательно (указать категории инвалидов); ДУ - доступно условно, ВНД -недоступно.

3.5. ИТОГОВОЕ ЗАКЛЮЧЕНИЕ о состоянии доступности ОСИ: ДЧ-И (О,С, Г, У)

4. Управленческое решение (проект)

4.1. Рекомендации по адаптации основных структурных элементов объекта:

N п/п	Основные структурно-функциональные зоны объекта	Рекомендации по адаптации объекта (вид работы) <*>
1	Территория, прилегающая к зданию (участок)	Ремонт капитальный
2	Вход (входы) в здание	Ремонт капитальный
3	Путь (пути) движения внутри здания (в т.ч. пути эвакуации)	Ремонт капитальный
4	Зона целевого назначения здания (целевого посещения объекта)	Ремонт текущий
5	Санитарно-гигиенические помещения	Ремонт капитальный
6	Система информации на объекте (на всех зонах)	Ремонт текущий
7	Пути движения к объекту (от остановки транспорта)	Ремонт капитальный
8	Все зоны и участки	Ремонт капитальный, текущий

<*> Указывается один из вариантов (видов работ): не нуждается; ремонт (текущий, капитальный); индивидуальное решение с ТСР; технические решения невозможны - организация альтернативной формы обслуживания.

4.2. Период проведения работ _____

в рамках исполнения Акт обследования №

(указывается наименование документа: программы, плана)

4.3. Ожидаемый результат (по состоянию доступности) после выполнения работ

по адаптации доступно частично всем

с дополнительной организацией альтернативной формы обучения- дистанционно.

Оценка результата исполнения программы, плана (по состоянию доступности)

ДЧ-В, кроме инвалидов по зрению и на кресло колясках

4.4. Для принятия решения требуется, не требуется (нужное подчеркнуть):

4.4.1. Согласование на Комиссии не требуется

(наименование Комиссии по координации деятельности в сфере обеспечения доступной среды жизнедеятельности для инвалидов и других МГН)

4.4.2. Согласование работ с надзорными органами (в сфере проектирования и строительства, архитектуры, охраны памятников, другое - указать)

4.4.3. Техническая экспертиза; разработка проектно-сметной документации

4.4.4. Согласование с вышестоящей организацией (собственником объекта)

4.4.5. Согласование с общественными организациями инвалидов _____

4.4.6. Другое _____

Имеется заключение уполномоченной организации о состоянии доступности объекта (наименование документа и выдавшей его организации, дата),
прилагается _____

4.7. Информация может быть размещена (обновлена) на Карте доступности

субъекта Российской Федерации сайт УСЗН Азовского района

(наименование сайта, портала)

5. Особые отметки

ПРИЛОЖЕНИЯ:

Результаты обследования:

1. Территории, прилегающей к объекту на 2 л.
2. Входа (входов) в здание на 1 л.
3. Путей движения в здании на 2 л.
4. Зоны целевого назначения объекта на 1 л.
5. Санитарно-гигиенических помещений на _____ л.
6. Системы информации (и связи) на объекте на _____ л.

Результаты фотофиксации на объекте есть на 3 л.

Поэтажные планы, паспорт БТИ есть на 15 л.

Другое (в том числе дополнительная информация о путях движения к объекту)

Руководитель: рабочей группы

Заведующая Азовским РОО М.В. Заярная
(Должность, Ф.И.О.)


Члены рабочей группы:

И.о главы Администрации Самарского сельского поселения А.А.Трофименко
(Должность, Ф.И.О.)

Землеустроитель Самарского сельского поселения О.В. Субботин
(Должность, Ф.И.О.)

Главный архитектор Азовского района А.М. Шепелев
(Должность, Ф.И.О.)




(Подпись)




(Подпись)

(Подпись)

(Подпись)

В том числе:

представитель общественной
организаций инвалидов

Председатель Азовской районной общественной организации инвалидов Н.И. Таргышникова

(Должность, Ф.И.О.)

Директор МБУ ДО Самарского Центра творчества О.А Кириченко

(Должность, Ф.И.О.)

*Заместитель директора по социальным вопросам
ООО "ЭЛИД"*

Управленческое решение согласовано "___" _____ 20__ г. (протокол N _____)

Комиссией (название) _____



(Подпись)



(Подпись)





Приложение 1

к Акту обследования ОСИ к паспорту доступности ОСИ № _____ от «__» _____ 20__ г.

I Результаты обследования:**1. Территории, прилегающей к зданию (участка)**

Здание МБУ ДО Самарский ЦТ Азовского района, 346751 Ростовская область, Азовский район,
село Самарское, ул.Московская, 18/66

Наименование объекта, адрес

№ п/п	Наименование функционально-планировочного элемента	Наличие элемента			Выявленные нарушения и замечания		Работы по адаптации объектов	
		есть/нет	№ на плане	№ фото	Содержание	Значимо для инвалида (категория)	Содержание	Виды работ
1.1	Вход (входы) на территорию	есть	-	1,2,4	К зданию примыкает пешеходная дорожка и небольшая площадь перед центральным входом.	ДП-В		

1.2	Путь (пути) движения на территории	есть	-	5,6		ДП-В	Возможны нанесение тактильной рельефной разметки непосредственно у здания.	Ремонт капитальный
1.3	Лестница (наружная)		-	-				
1.4	Пандус (наружный)	нет	-	-				
1.5	Автостоянка и парковка	есть	-	10	Не адаптирована.	ДПВ	Согласовать с дорожной службой организацию парковочных мест для автомобилей инвалидов	Ремонт капитальный
	ОБЩИЕ требования к зоне	есть	-		Не адаптировано для всех групп МГН		Обеспечить доступность всех групп МГН	Ремонт капитальный

II Заключение по зоне:

Наименование структурно-функциональной	Состояние доступности* (к пункту 3.4 Акта обследования ОСИ)	Приложение		Рекомендации по адаптации (вид работы)** к пункту 4.1 Акта обследования ОСИ
		№ на плане	№ фото	

1.2	Путь (пути) движения на территории	<i>есть</i>	-	5,6		ДП-В	Возможно нанесение тактильной рельефной разметки непосредственно у здания.	Ремонт капитальный
1.3	Лестница (наружная)		-	-				
1.4	Пандус (наружный)	<i>нет</i>	-	-				
1.5	Автостоянка и парковка	<i>есть</i>	-	10	Не адаптирована.	ДПВ	Согласовать с дорожной службой организацию парковочных мест для автомобилей инвалидов	Ремонт капитальный
	ОБЩИЕ требования к зоне	<i>есть</i>	-		Не адаптировано для всех групп МГН		Обеспечить доступность всех групп МГН	Ремонт капитальный

II Заключение по зоне:

Наименование структурно-функциональной	Состояние доступности* (к пункту 3.4 Акта обследования ОСИ)	Приложение		Рекомендации по адаптации (вид работы)** к пункту 4.1 Акта обследования ОСИ
		№ на плане	№ фото	

зоны				
Пути движения к зданию на территории	ДЧ-И(О,С,Г,У)		5,6	Дорожной службе необходимо идентифицировать для МПН пешеходные пути движения к зданию по ГОСТ Р 52289-2004 Технические средства организации дорожного движения. Правила применения дорожных знаков, разметки, светофоров, дорожных ограждений и направляющих устройств. Возможно нанесение тактильной рельефной разметки непосредственно у здания по ГОСТ Р 52289- 2004.
Автостоянка и парковка	ВНД		10	Согласовать и выполнить СП 113.13330.2012. «СНиП 21.02.-99 Стоянки автомобилей» Ремонт капитальный.

* указывается: **ДП-В** - доступно полностью всем; **ДП-И** (К, О, С, Г, У) – доступно полностью избирательно (указать категории инвалидов); **ДЧ-В** - доступно частично всем; **ДЧ-И** (К, О, С, Г, У) – доступно частично избирательно (указать категории инвалидов); **ДУ** - доступно условно, **ВНД** - недоступно

**указывается один из вариантов: не нуждается; ремонт (текущий, капитальный); индивидуальное решение с ТСР; технические решения невозможны – организация альтернативной формы обслуживания

Комментарий к заключению: **Согласовать организацию автостоянки для транспорта инвалидов у здания ГОСТ Р 52289- 2004, 113.13330.2012. «СНиП 21.02.-99. Доступность зданий и сооружений для маломобильных групп населения.**

I Результаты обследования:**2. Входа (входов) в здание**

Здание МБУ ДО Самарский ЦТ Азовского района, 346751 Ростовская область, Азовский район, село Самарское, ул.Московская, 18/66
 Наименование объекта, адрес

№ п/п	Наименование функционально-планировочного элемента	Наличие элемента			Выявленные нарушения и замечания		Работы по адаптации объектов	
		есть/нет	№ на плане	№ фото	Содержание	Значимо для инвалида (категория)	Содержание	Виды работ
2.1	Лестница (наружная)	нет	-	-				
2.2	Пандус (наружный)	нет	-					
2.3	Входная площадка (перед дверью)	есть	-	3	Адаптирована	ДПВ		
2.4	Дверь (входная)	есть	-	1,2,3	Двухстворчатая дверь 1,10м. Металлическая.		Установить систему закрывания двери, соответствующую	Ремонт текущий

					Не адаптировано.		требованиям. Уменьшить порог до 0,025м.	
2.5	Тамбур	есть	-	1,2,7	Не адаптирован. Имеет ступени.		Произвести монтаж пандуса по ГОСТ Р 51261-99 Устройства опорные стационарные реабилитационные.	Ремонт капитальный
	ОБЩИЕ требования к зоне	есть	-		Адаптировано для всех групп МГН	ДП-В	Обеспечить доступность всех групп МГН	Ремонт капитальный

II Заключение по зоне:

Наименование структурно-функциональной зоны	Состояние доступности* (к пункту 3.4 Акта обследования ОСИ)	Приложение		Рекомендации по адаптации (вид работы)** к пункту 4.1 Акта обследования ОСИ
		№ на плане	№ фото	
Входная площадка (перед дверью)	ДЧ-И (О,Г,У) ДУ-И (С,К)		3	
Дверь (входная) и тамбур	ДП-И (О, С, Г, У)		1,2,7	Уменьшить порог до 0,025м. Установить систему закрывания двери, соответствующую требованиям СП 39.13330.2012. «СНиП 35.01.-2001. Доступность зданий и сооружений для маломобильных групп населения» Произвести монтаж пандуса по ГОСТ Р 51261-99 Устройства опорные стационарные реабилитационные.

* указывается: ДП-В - доступно полностью всем; ДП-И (К, О, С, Г, У) - доступно полностью избирательно (указать категории инвалидов); ДЧ-В - доступно частично всем; ДЧ-И (К, О, С, Г, У) - доступно частично избирательно (указать категории инвалидов); ДУ - доступно условно, ВИД - недоступно

**указывается один из вариантов: не нуждается; ремонт (текущий, капитальный); индивидуальное решение с ТСР; технические решения невозможны – организация альтернативной формы обслуживания

Комментарий к заключению: **выполнить в комплексе ремонт входной группы «СП 59.13330.2012, СНиП 35.01.-2001, требованиям СП 39.13330.2012, СНиП 35.01.-2001. Доступность зданий и сооружений для маломобильных групп населения»**

I Результаты обследования:

3. Пути (путей) движения внутри здания (в т.ч. путей эвакуации)

Здание МБУ ДО Самарский ЦТ Азовского района, 346751 Ростовская область, Азовский район, село

Самарское, ул. Московская, 18/66

Наименование объекта, адрес

№ п/п	Наименование функционально-планировочного элемента	Наличие элемента			Выявленные нарушения и замечания		Работы по адаптации объектов	
		есть/нет	№ на плане	№ фото	Содержание	Значимо для инвалида (категория)	Содержание	Виды работ
3.1	Коридор (вестибюль, зона ожидания, галерея, балкон)	есть	-	1,8	Зона ожидания адаптирована частично, выключатели расположены на высоте 1,4 м. от уровня пола	ДП-В	В зону ожидания установить знак и кнопку вызова для МГН	Ремонт капитальный
3.2	Лестница (внутри здания)	нет	-	-				
3.3	Пандус (внутри здания)	нет	-	-				
3.4	Лифт пассажирский (или подъемн.	нет	-	-				

3.5	Дверь	есть	-	3	адаптирована	ДП-В		
3.6	Пути эвакуации (в т.ч. зоны безопасности)	есть	-	1,8	адаптированы частично	ДП-В	При условии выполнения пункта 3.1.	
	ОБЩИЕ требования к зоне	есть			Не адаптировано для всех групп МГН	ДП-В	Обеспечить доступность всех	Ремонт капитальный

II Заключение по зоне:

Наименование структурно-функциональной зоны	Состояние доступности* (к пункту 3.4 Акта обследования ОСИ)	Приложение № на плане № фото		Рекомендации по адаптации (вид работы)** к пункту 4.1 Акта обследования ОСИ
Коридор (вестибюль, зона ожидания, галерея, балкон)	ДЧ-У		1,8	Адаптировать зону ожидания для МГН(установить знак и кнопку вызова для МНГ) по ГОСТ 52880-2007. Социальное обслуживание населения. Ремонт капитальный

* указывается: ДП-В - доступно полностью всем; ДП-И (К, О, С, Г, У) – доступно полностью избирательно (указать категории инвалидов); ДЧ-В - доступно частично всем; ДЧ-И (К, О, С, Г, У) – доступно частично избирательно (указать категории инвалидов); ДУ - доступно условно, ВНД - недоступно

**указывается один из вариантов: не нуждается; ремонт (текущий, капитальный); индивидуальное решение с ТСР; технические решения невозможны – организация альтернативной формы обслуживания

Комментарий к заключению: Социально значимо обеспечить доступ в зону ожидания инвалидов всех групп, в том числе на кресло колясках. – СП 59.13330.2012. «СНиП 35.01-2001 Доступность зданий и сооружений для маломобильных групп населения».

I Результаты обследования:

4. Зоны целевого назначения здания (целевого посещения объекта)

Вариант I – зона обслуживания инвалидов

Здание МБУ ДО Самарский ЦТ Азовского района, 346751 Ростовская область, Азовский район, село Самарское, ул.Московская, 18/66

Наименование объекта, адрес

№ п/п	Наименование функционально-планировочного элемента	Наличие элемента			Выявленные нарушения и замечания		Работы по адаптации объектов	
		есть/нет	№ на плане	№ фото	Содержание	Значимо для инвалидов (категория)	Содержание	Виды работ
4.1	Кабинетная форма обслуживания	есть	-	1,9	Адаптирована для всех групп МГН, кроме инвалидов на кресло – колясках.	ДП-В	При условии выполнения пункта 3.1, нет необходимости адаптировать кабинет	
4.2	Зальная форма обслуживания							
4.3	Прилавочная форма обслуживания	нет	-	-				
4.4	Форма обслуживания с перемещением	нет	-	-				

	по маршруту						
4.5	Кабина индивидуального обслуживания	нет	-	-			
	ОБЩИЕ требования к зоне				Не адаптировано для инвалидов на кресло-колясках	ДП-В	При условии выполнения пункта 3.1, нет необходимости адаптировать кабинет

II Заключение по зоне:

Наименование структурно-функциональной зоны	Состояние доступности* (к пункту 3.4 Акта обследования ОСИ)	Приложение		Рекомендации по адаптации (вид работы)** к пункту 4.1 Акта обследования ОСИ
		№ на плане	№ фото	
Кабинетная форма обслуживания	ДПВ		1,9	В зону ожидания установить знак и кнопку вызова для МГН(п.3.1)

* указывается: **ДП-В** - доступно полностью всем; **ДП-И** (К, О, С, Г, У) – доступно полностью избирательно (указать категории инвалидов); **ДЧ-В** - доступно частично всем; **ДЧ-И** (К, О, С, Г, У) – доступно частично избирательно (указать категории инвалидов); **ДУ** - доступно условно, **ВНД** - недоступно

**указывается один из вариантов: не нуждается; ремонт (текущий, капитальный); индивидуальное решение с ТСР; технические решения невозможны – организация альтернативной формы обслуживания

Комментарий к заключению: В зону ожидания установить знак и кнопку вызова для МГН (п.3.1). СП 59.13330.2012. «СНиП 35.01-2001 Доступность зданий и сооружений для маломобильных групп населения».

I Результаты обследования:

**4. Зоны целевого назначения здания (целевого посещения объекта)
 Вариант II – места приложения труда**

Наименование функционально-планировочного элемента	Наличие элемента			Выявленные нарушения и замечания		Работы по адаптации объектов	
	есть/нет	№ на плане	№ фото	Содержание	Значимо для инвалида (категория)	Содержание	Виды работ
Место приложения труда	нет	-	1,9	-	-	-	-

II Выводы по зоне:

Наименование структурно-функциональной зоны	Состояние доступности* (к пункту 3.4 Акта обследования ОСИ)	Приложение		Рекомендации по адаптации (вид работы)** к пункту 4.1 Акта обследования ОСИ
		№ на плане	№ фото	
Место приложения труда-		-	-	-

* указывается: **ДП-В** - доступно полностью всем; **ДП-И** (К, О, С, Г, У) – доступно полностью избирательно (указать категории инвалидов); **ДЧ-В** - доступно частично всем; **ДЧ-И** (К, О, С, Г, У) – доступно частично избирательно (указать категории инвалидов); **ДУ** - доступно условно, **ВНД** - недоступно

**указывается один из вариантов: не нуждается; ремонт (текущий, капитальный); индивидуальное решение с ТСР; технические решения невозможны – организация альтернативной формы обслуживания

Комментарий к заключению: _____

I Результаты обследования:

4. Зоны целевого назначения здания (целевого посещения объекта)

Вариант III – жилые помещения

Наименование функционально-планировочного элемента	Наличие элемента			Выявленные нарушения и замечания		Работы по адаптации объектов	
	есть/нет	№ на плане	№ фото	Содержание	Значимо для инвалида (категория)	Содержание	Виды работ
Жилые помещения	нет	-	-	-	-	-	-

II Заключение по акту

Наименование структурно-функциональной зоны	Состояние доступности* (к пункту 3.4 Акта обследования ОСИ)	Приложение		Рекомендации по адаптации (вид работы)** к пункту 4.1 Акта обследования ОСИ
		№ на плане	№ фото	
-	-	-	-	-

* указывается: **ДП-В** - доступно полностью всем; **ДП-И** (К, О, С, Г, У) – доступно полностью избирательно (указать категории инвалидов); **ДЧ-В** - доступно частично всем; **ДЧ-И** (К, О, С, Г, У) – доступно частично избирательно (указать категории инвалидов); **ДУ** - доступно условно, **ВНД** - недоступно

**указывается один из вариантов: не нуждается; ремонт (текущий, капитальный); индивидуальное решение с ТСР; технические решения невозможны – организация альтернативной формы обслуживания

Комментарий к заключению: _____

I Результаты обследования:
5. Санитарно-гигиенических помещений

Здание МБУ ДО Самарский ЦТ Азовского района, 346751 Ростовская область, Азовский район, село Самарское, ул.Московская, 18/66
 Наименование объекта, адрес

№ п/п	Наименование функционально-планировочного элемента	Наличие элемента			Выявленные нарушения и замечания		Работы по адаптации объектов	
		есть/нет	№ на плане	№ фото	Содержание	Значимо для инвалида (категория)	Содержание	Виды работ
5.1	Туалетная комната	есть	-	-	Не адаптирована для МГН – не соответствует стандарту входные двери, отсутствуют поручни.	ДП-В	Адаптировать для всех групп инвалидов	Ремонт капитальный
5.2	Душевая/ванная комната	нет	-	-				
5.3	Бытовая комната (гардеробная)	нет						

ОБЩИЕ требования к зоне			Не адаптировано для всех групп МГН	ДП-В	Обеспечить доступность всех групп МГН	Ремонт капитальный
-------------------------	--	--	------------------------------------	------	---------------------------------------	--------------------

II Заключение по зоне:

Наименование структурно-функциональной зоны	Состояние доступности* (к пункту 3.4 Акта обследования ОСИ)	Приложение		Рекомендации по адаптации (вид работы)** к пункту 4.1 Акта обследования ОСИ
		№ на плане	№ фото	
Туалетная комната	ДЧ-И (О, С, Г, У)			Расширить дверные проемы, заменить двери, адаптировать туалетную комнату для всех групп МГН по ГОСТ Р 51633-2000 Устройства и приспособления реабилитационные, используемые инвалидами в жилых помещениях. Ремонт капитальный.

* указывается: **ДП-В** - доступно полностью всем; **ДП-И** (К, О, С, Г, У) – доступно полностью избирательно (указать категории инвалидов); **ДЧ-В** - доступно частично всем; **ДЧ-И** (К, О, С, Г, У) – доступно частично избирательно (указать категории инвалидов); **ДУ** - доступно условно, **ВНД** - недоступно

**указывается один из вариантов: не нуждается; ремонт (текущий, капитальный); индивидуальное решение с ТСР; технические решения невозможны – организация альтернативной формы обслуживания

Комментарий к заключению: : Значимо адаптировать туалетную комнату для всех групп МГН, в том числе для инвалидов на кресло-колясках – СП 59.13330.2012. «СНиП 35.01-2001 Доступность зданий и сооружений для маломобильных групп населения»

I Результаты обследования:
6. Системы информации на объекте

Здание МБУ ДО Самарский ЦТ Азовского района, 346751 Ростовская область, Азовский район, село Самарское, ул.Московская, 18/66
Наименование объекта, адрес

№ п/п	Наименование функционально-планировочного элемента	Наличие элемента			Выявленные нарушения и замечания		Работы по адаптации объектов	
		есть/нет	№ на плане	№ фото	Содержание	Значимо для инвалида (категория)	Содержание	Виды работ
6.1	Визуальные средства	есть	-	8	Не адаптированы для МГН.	ДП-в	Разместить визуальные средства значимые для инвалидов в том числе по зрению зрению	Ремонт текущий
6.2	Акустические средства	нет	-	-	Не адаптированы для МГН.	ДП-В	Установить акустические средства значимые для инвалидов по зрению	Ремонт текущий
6.3	Тактильные средства	нет	-	-	Не адаптированы для МГН.	ДП-В	Нанести тактильные средства для инвалидов по зрению	Ремонт текущий

ОБЩИЕ требования к зоне	есть	-	-	Не адаптировано для всех групп МГН	ДП-В	Обеспечить значимость для всех групп МГН	Ремонт текущий
-------------------------	------	---	---	------------------------------------	------	--	----------------

II Заключение по зоне:

Наименование структурно-функциональной зоны	Состояние доступности* (к пункту 3.4 Акта обследования ОСИ)	Приложение		Рекомендации по адаптации (вид работы)** к пункту 4.1 Акта обследования ОСИ
		№ на плане	№ фото	
Визуальные средства	ДУ			Разместить визуальные средства значимые для инвалидов в то числе по зрению. ГОСТ Р 52131-2003 Средства отображения информации знаковые для инвалидов. Ремонт текущий.
Акустические средства	ВНД			Установить акустические средства значимые для инвалидов по зрению и слуху. ГОСТ Р 51671-2000 Средства связи и информации технические общего пользования, доступные для инвалидов. Ремонт текущий.
Тактильные средства	ВНД			Нанести тактильные средства значимые для инвалидов в то числе по зрению. ГОСТ Р 52875-2007 Указатели тактильные наземные для инвалидов по зрению. Ремонт текущий.

* указывается: **ДП-В** - доступно полностью всем; **ДП-И** (К, О, С, Г, У) – доступно полностью избирательно (указать категории инвалидов); **ДЧ-В** - доступно частично всем; **ДЧ-И** (К, О, С, Г, У) – доступно частично избирательно (указать категории инвалидов); **ДУ** - доступно условно, **ВНД** - недоступно

**указывается один из вариантов: не нуждается; ремонт (текущий, капитальный); индивидуальное решение с ТСР; технические решения невозможны – организация альтернативной формы обслуживания

Комментарий к заключению: Выполнить в комплексе монтаж визуальных, тактильных и акустических средств – СП 59.13330.2012. «СНиП 35.01-2001 Доступность зданий и сооружений для маломобильных групп населения».

Приложение А.1

УТВЕРЖДАЮ
Начальник УСЗН Администрации
Азовского района Ростовской области



**ПАСПОРТ ДОСТУПНОСТИ
объекта социальной инфраструктуры (ОСИ)**

№ 154

1. Общие сведения об объекте

1.1. Наименование (вид) объекта: МБУ ДО Самарский ЦТ Азовского района

1.2. Адрес объекта 346751 Ростовская область, Азовский район, село Самарское, ул. Московская, 18/66.

1.3. Сведения о размещении объекта:

- отдельно стоящее здание 1 этажей, 164 кв. м

- часть здания 1/3 этажей (или на _____ этаже), _____ кв. м

- наличие прилегающего земельного участка (да, нет), 1181 кв. м

1.4. Год постройки здания 1961, последнего капитального ремонта 1978

1.5. Дата предстоящих плановых ремонтных работ: текущего _____,

капитального _____

сведения об организации, расположенной на объекте

1.6. Название организации (учреждения) (полное юридическое наименование -

согласно Уставу, краткое наименование) Муниципальное бюджетное учреждение дополнительного образования

Самарский Центр творчества Азовского района (МБОУ ДО Самарский ЦТ Азовского района)

1.7. Юридический адрес организации (учреждения) 346751 Ростовская область, Азовский район, село Самарское, ул. Московская, 18/66

1.8. Основание для пользования объектом (оперативное управление, аренда, собственность) оперативное управление

1.9. Форма собственности (государственная, негосударственная) государственная

1.10. Территориальная принадлежность (федеральная, региональная, муниципальная) муниципальная

1.11. Вышестоящая организация (наименование) Управление образования Азовский РОО

1.12. Адрес вышестоящей организации, другие координаты 346780 РФ Ростовская область, город Азов, улица Мира, 102

2. Характеристика деятельности организации на объекте (по обслуживанию населения)

2.1. Сфера деятельности (здравоохранение, образование, социальная защита, физическая культура и спорт, культура, связь и информация, транспорт, жилой фонд, потребительский рынок и сфера услуг, другое) Дополнительное образование

2.2. Виды оказываемых услуг образовательные услуги

2.3. Форма оказания услуг: (на объекте, с длительным пребыванием, в т.ч. проживанием, на дому, дистанционно) на объекте

2.4. Категории обслуживаемого населения по возрасту: (дети, взрослые трудоспособного возраста, пожилые; все возрастные категории) дети и взрослое население

2.5. Категории обслуживаемых инвалидов: инвалиды, передвигающиеся на коляске, инвалиды с нарушениями опорно-двигательного аппарата; нарушениями зрения, нарушениями слуха, нарушениями умственного развития

2.6. Плановая мощность: посещаемость (количество обслуживаемых в день), вместимость, пропускная способность плановая мощность – 120 чел/ день.

2.7. Участие в исполнении ИПР инвалида, ребенка-инвалида (да, нет) нет

3. Состояние доступности объекта

3.1. Путь следования к объекту пассажирским транспортом (описать маршрут движения с использованием пассажирского транспорта) пешком, либо автотранспортом Азов – Самарское, далее 500 м до здания по пешеходной дорожке,

наличие адаптированного пассажирского транспорта к объекту не предусмотрено

3.2. Путь к объекту от ближайшей остановки пассажирского транспорта:

3.2.1. Расстояние до объекта от остановки транспорта 500 м

3.2.2. Время движения (пешком) 7-15 мин.

3.2.3. Наличие выделенного от проезжей части пешеходного пути (да, нет) нет

3.2.4. Перекрестки- нерегулируемые

3.2.5. Информация на пути следования к объекту: акустическая, тактильная, визуальная;- нет

3.2.6. Перепады высоты на пути - нет

Их обустройство для инвалидов на коляске: да, нет (нет)

3.3. Организация доступности объекта для инвалидов - форма обслуживания <*>

N п/п	Категория инвалидов (вид нарушения)	Вариант организации доступности объекта (формы обслуживания) <*>
1	Все категории инвалидов и МГН в том числе инвалиды:	
2	передвигающиеся на креслах-колясках	ВНД
3	с нарушениями опорно-двигательного аппарата	ДУ
4	с нарушениями зрения	ВНД
5	с нарушениями слуха	ДУ
6	с нарушениями умственного развития	ВНД

<*> Указывается один из вариантов: "А", "Б", "ДУ", "ВНД"

3.4. Состояние доступности основных структурно-функциональных зон

N п/п	Основные структурно-функциональные зоны	Состояние доступности, в том числе для основных категорий инвалидов <*>
1	Территория, прилегающая к зданию (участок)	ДЧ-В
2	Вход (входы) в здание	ДЧ-И (О,Г,У)
3	Путь (пути) движения внутри здания (в т.ч. пути эвакуации)	ДЧ-И (О,Г,У)
4	Зона целевого назначения здания (целевого посещения объекта)	ДЧ-И (О,С,Г,У)
5	Санитарно-гигиенические помещения	ДЧ-И (О,С,Г,У)
6	Система информации и связи (на всех зонах)	ВНД
7	Пути движения к объекту (от остановки транспорта)	ДУ

<*> Указывается: ДП-В - доступно полностью всем; ДП-И (К, О, С, Г, У) - доступно полностью избирательно (указать категории инвалидов); ДЧ-В - доступно частично всем; ДЧ-И (К, О, С, Г, У) - доступно частично избирательно (указать категории инвалидов); ДУ - доступно условно, ВНД - временно недоступно.

3.5. ИТОГОВОЕ ЗАКЛЮЧЕНИЕ о состоянии доступности ОСИ: ДЧ-И (О,С,Г,У)

4. Управленческое решение

4.1. Рекомендации по адаптации основных структурных элементов объекта

№ п/п	Основные структурно-функциональные зоны объекта	Ремонт/плани по адаптации объекта (вид работы) «*»
1	Территория, прилегающая к зданию (участок)	Ремонт капитальный
2	Вход (входы) в здание	Ремонт капитальный
3	Путь (пути) движения внутри здания (в т.ч. пути эвакуации)	Ремонт капитальный
4	Зона целевого назначения здания (целевого посещения объекта)	Ремонт текущий
5	Санитарно-гигиенические помещения	Ремонт капитальный
6	Система информации на объекте (на всех зонах)	Ремонт текущий
7	Пути движения к объекту (от остановки транспорта)	Ремонт капитальный
8	Все зоны и участки	Ремонт капитальный, текущий

<*> Указывается один из вариантов (видов работ): не нуждается; ремонт (текущий, капитальный); индивидуальное решение с ТСР; технические решения невозможны - организация альтернативной формы обслуживания.

4.2. Период проведения работ _____
в рамках исполнения _____

(указывается наименование документа: программы, плана)

4.3. Ожидаемый результат (по состоянию доступности) после выполнения работ по адаптации. *доступно частично всем с дополнительной организацией альтернативной формы обслуживания(дистанционно)*

Оценка результата исполнения программы, плана (по состоянию доступности) ДЧ-В

4.4. Для принятия решения требуется, не требуется (нужное подчеркнуть):

Согласование не требуется

Имеется заключение уполномоченной организации о состоянии доступности объекта (наименование документа и выдавшей его организации, дата),

прилагается

4.5. Информация размещена (обновлена) на Карте доступности субъекта
Российской Федерации
дата

сайт УСЗН Азовского района

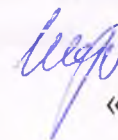
(наименование сайта, портала)

5. Особые отметки

Паспорт сформирован на основании:

1. Анкеты (информации об объекте) от " _____ " _____ 20____ г.
2. Акта обследования объекта: N акта _____ от " _____ " _____ 20____ г.
3. Решения Комиссии _____ от " _____ " _____ 20____ г.

УТВЕРЖДАЮ
Директор МБУ ДО
Самарского ЦТ
Азовского района
О.А. Кириченко



« ____ »



АНКЕТА
(информация об объекте социальной инфраструктуры)
К ПАСПОРТУ ДОСТУПНОСТИ ОСИ
№ _____

1. Общие сведения об объекте

1.1. Наименование (вид) объекта: Здание МБУ ДО Самарский ЦТ Азовского района

1.2. Адрес объекта 346751 Ростовская область, Азовский район, село Самарское, ул.Московская, 18/66

1.3. Сведения о размещении объекта:

-отдельно стоящее здание 1 этажей, 164 кв. м,

-часть здания 1/3 этажей (или на _____ этаже), _____ кв. м.

1.4. Год постройки здания 1961г., последнего капитального ремонта 1978г.

1.5. Дата предстоящих плановых ремонтных работ: текущего _____,
капитального _____.

Сведения об организации, расположенной на объекте

1.6. Название организации (учреждения) (полное юридическое наименование - согласно Уставу, краткое наименование) Муниципальное бюджетное учреждение дополнительного образования Самарский Центр творчества Азовского района (МБУ ДО Самарский ЦТ Азовского района)

1.7. Юридический адрес организации (учреждения) 346751 Ростовская область, Азовский район, село Самарское, ул.Московская, 18/66

1.8. Основание для пользования объектом (оперативное управление, аренда, собственность) оперативное управление

1.9. Форма собственности (государственная, негосударственная) государственная

1.10. Территориальная принадлежность (федеральная, региональная, муниципальная) муниципальная

1.11. Вышестоящая организация (наименование) Управление образования Азовский РОО

1.12. Адрес вышестоящей организации, другие координаты

2. Характеристика деятельности организации на объекте

2.1. Сфера деятельности (здравоохранение, образование, социальная защита, физическая культура и спорт, культура, связь и информация, транспорт, жилой сектор, потребительский рынок и сфера услуг, другое

дополнительное образование

2.2. Виды оказываемых услуг образовательные услуги

2.3. Форма оказания услуг: (на объекте, с длительным пребыванием, в т.ч. проживанием, на дому, дистанционно) на объекте

2.4. Категории обслуживаемого населения по возрасту: (дети, взрослые трудоспособного возраста, пожилые; все возрастные категории) дети и старшее население

2.5. Категории обслуживаемых инвалидов: инвалиды, передвигающиеся на колясках, инвалиды с нарушениями опорно-двигательного аппарата; нарушениями

слуха, нарушениями умственного развития

2.6. Плановая мощность: посещаемость (количество обслуживаемых в день), вместимость, пропускная способность 120 ч/д

2.7. Участие в исполнении ИПР инвалида, ребенка-инвалида (да, нет) нет

3. Состояние доступности объекта для инвалидов и других маломобильных групп населения (МГН)

3.1. Путь следования к объекту пассажирским транспортом

по маршруту движения с использованием пассажирского транспорта)

либо автотранспортом Азов – Самарское, далее 500 м до здания по пешеходной дорожке.

3.2. Наличие адаптированного пассажирского транспорта к объекту не предусмотрено

3.2.1. Путь к объекту от ближайшей остановки пассажирского транспорта:

3.2.1.1. Расстояние до объекта от остановки транспорта 500 м

3.2.1.2. Время движения (пешком) 7-15 мин.

3.2.1.3. Наличие выделенного от проезжей части пешеходного пути (да, нет) нет

3.2.1.4. Перекрестки: (нерегулируемые; регулируемые, со звуковой сигнализацией, таймером;) нерегулируемые

3.2.1.5. Информация на пути следования к объекту: акустическая, тактильная, визуальная; нет

3.2.1.6. Перепады высоты на пути: есть, нет, естественный рельеф

Их обустройство для инвалидов на коляске: да, нет

3.3. Вариант организации доступности ОСИ (формы обслуживания) <*> с учетом

СП 35-101-2001

Указывается один из вариантов: "А", "Б", "ДУ", "ВНД".

№ п/п	Категория инвалидов (вид нарушения)	Вариант организации доступности объекта
1	Все категории инвалидов и МГН	
2	в том числе инвалиды:	
3	передвигающиеся на креслах-колясках	ВНД
4	с нарушениями опорно-двигательного аппарата	ДУ
5	с нарушениями зрения	ВНД
6	с нарушениями слуха	ДУ
7	с нарушениями умственного развития	ДУ

4. Управленческое решение (предложения по адаптации основных структурных элементов объекта)

1	Основные структурно-функциональные зоны объекта	Рекомендации по адаптации объекта (вид работы) <*>
2	Территория, прилегающая к зданию (участок)	Ремонт капитальный
3	Вход (входы) в здание	Ремонт капитальный
4	Путь (пути) движения внутри здания (в т.ч. пути эвакуации)	Ремонт капитальный
5	Зона целевого назначения (целевого посещения объекта)	Ремонт текущий
6	Санитарно-гигиенические помещения	Ремонт капитальный
7	Система информации на объекте (на всех зонах)	Ремонт текущий
8	Пути движения к объекту (от остановки транспорта)	Ремонт капитальный
9	Все зоны и участки	Ремонт капитальный, текущий

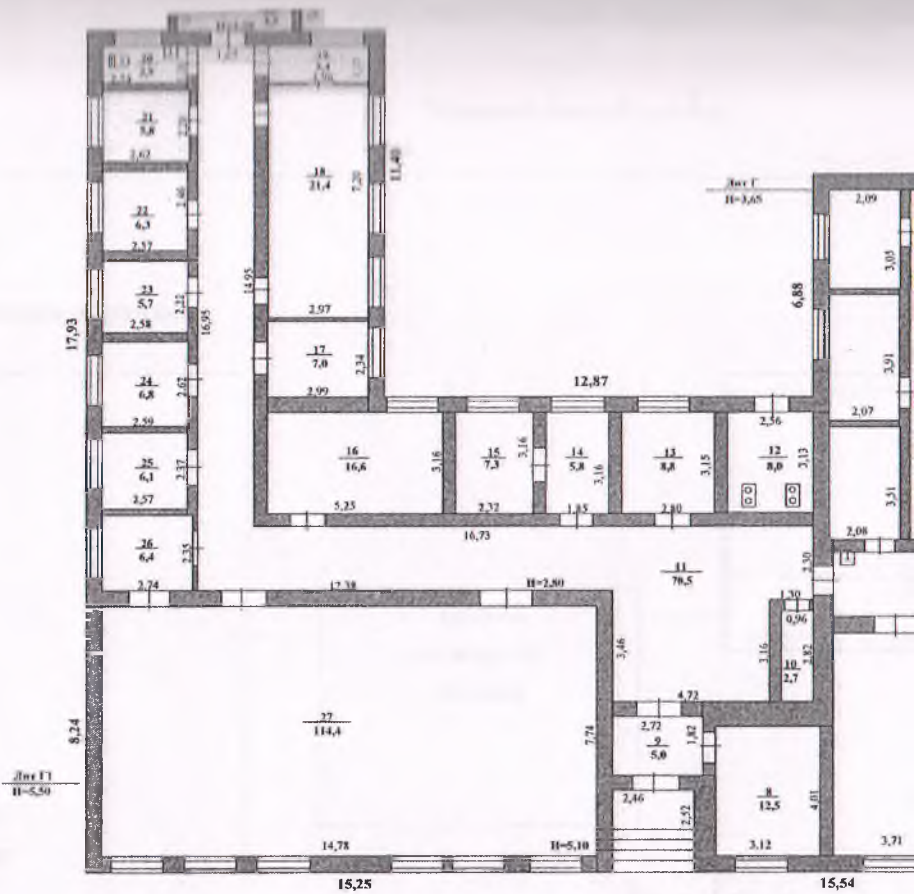
Указывается один из вариантов (видов работ): не нуждается; ремонт текущий, капитальный); индивидуальное решение с ТСП; технические решения

невозможны - организация альтернативной формы обслуживания.

Размещение информации на Карте доступности субъекта Российской Федерации

подписано

Кириченко, тел. 8-988-531-0790. А Кириченко
(подпись, Ф.И.О., должность; координаты для связи уполномоченного представителя объекта)

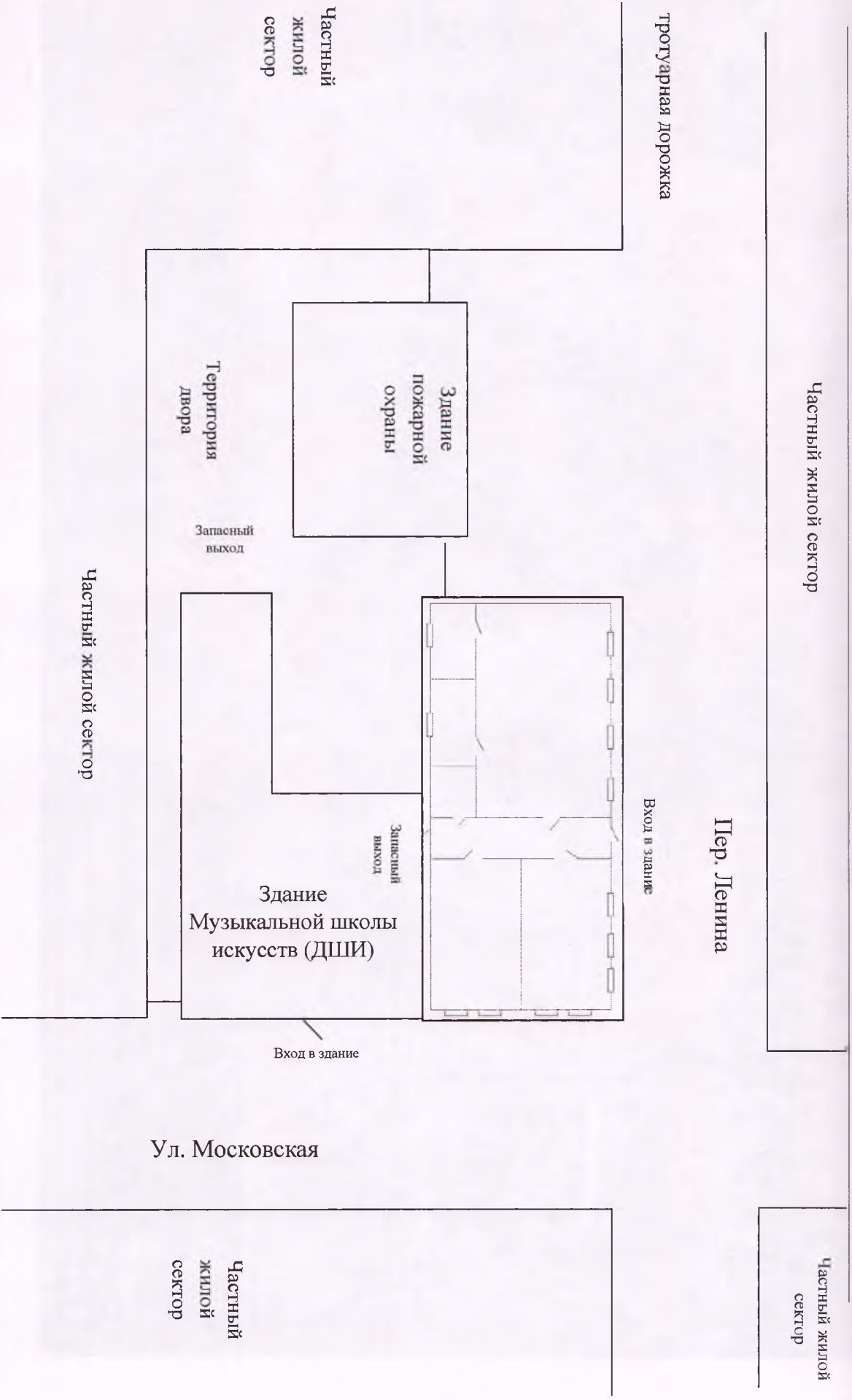




Азовское районное муниципальное предприятие технической инвентаризации		И н в. № _____	
поэтажный план на строение с. Самарское		М 1:200	
ул. Московская, 18/66		Л и т. Г, Г1, Г	
Д а т а		Ф а м и л и я И . О .	П о д п и с ь
	Исполнитель	Куручка В.Н.	<i>В.Н. Куручка</i>

h

СХЕМА
расположения МБУ ДО Самарского ЦТ на местности,
находящегося по адресу: с. Самарское, ул. Московская, 18/66



тротуарная дорожка

Частный жилой сектор

Пер. Ленина

Вход в здание

Здание пожарной охраны

Территория двора

Запасный выход

Частный жилой сектор

Здание Музыкальной школы искусств (ДШИ)

Запасный выход

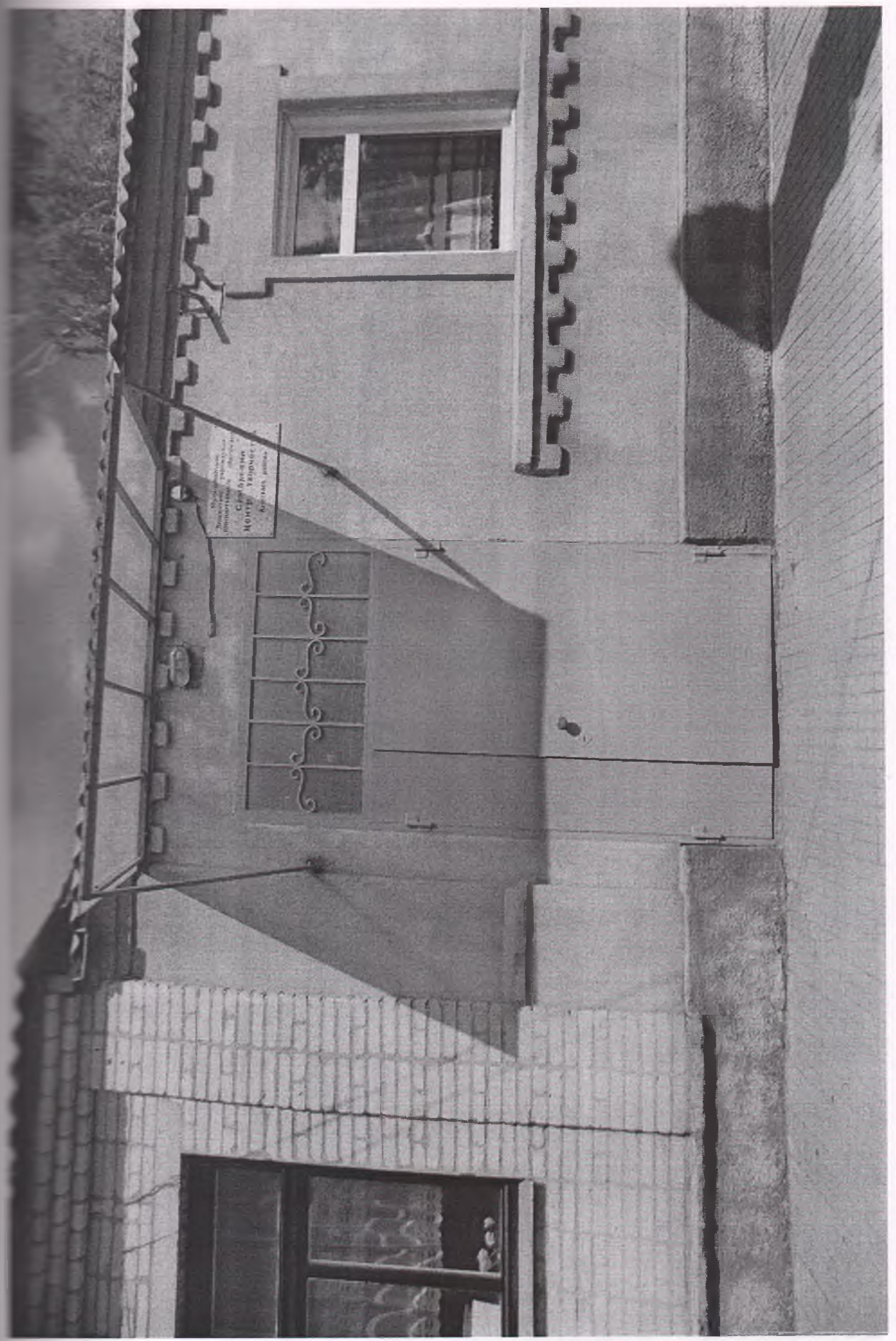
Вход в здание

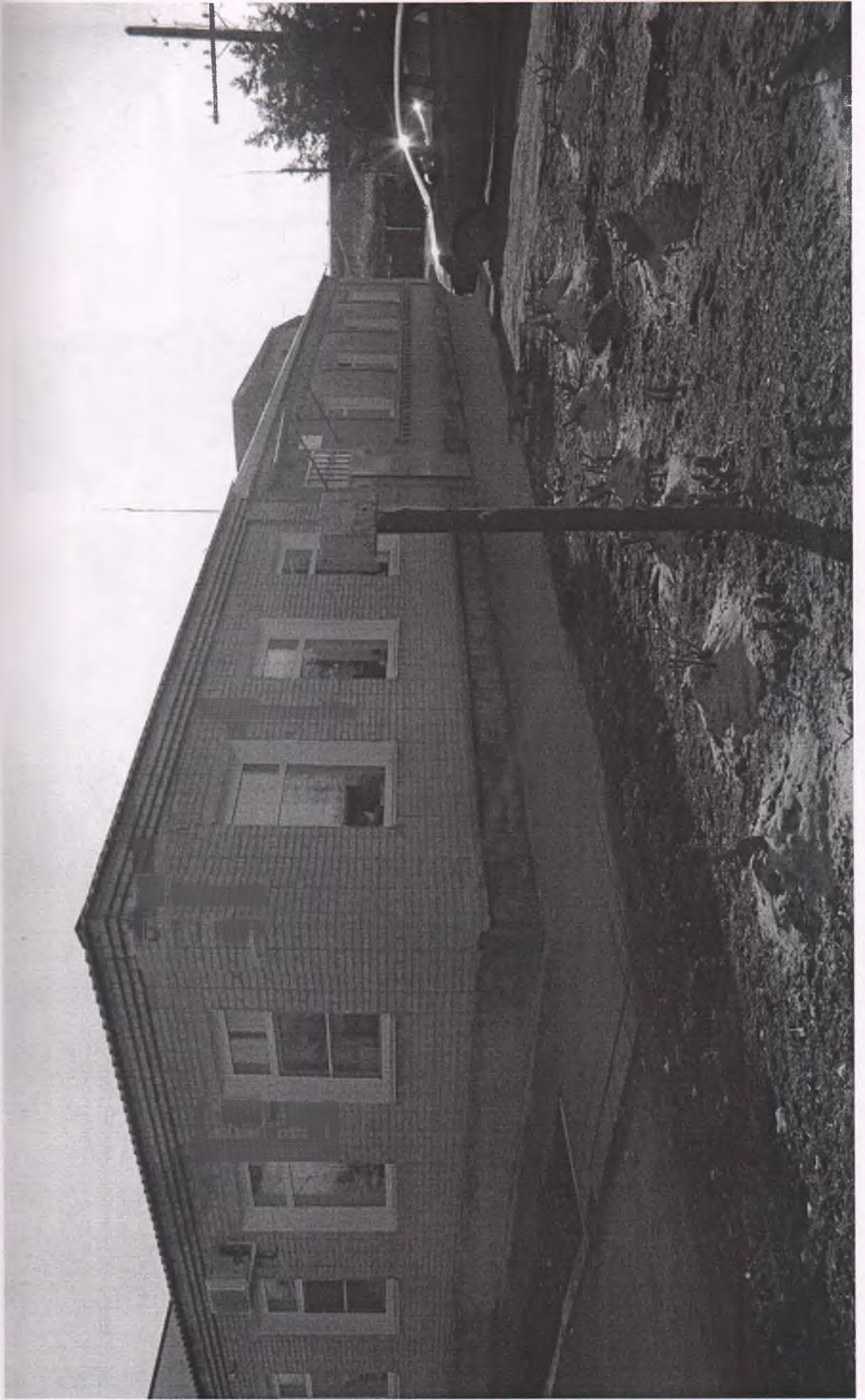
Ул. Московская

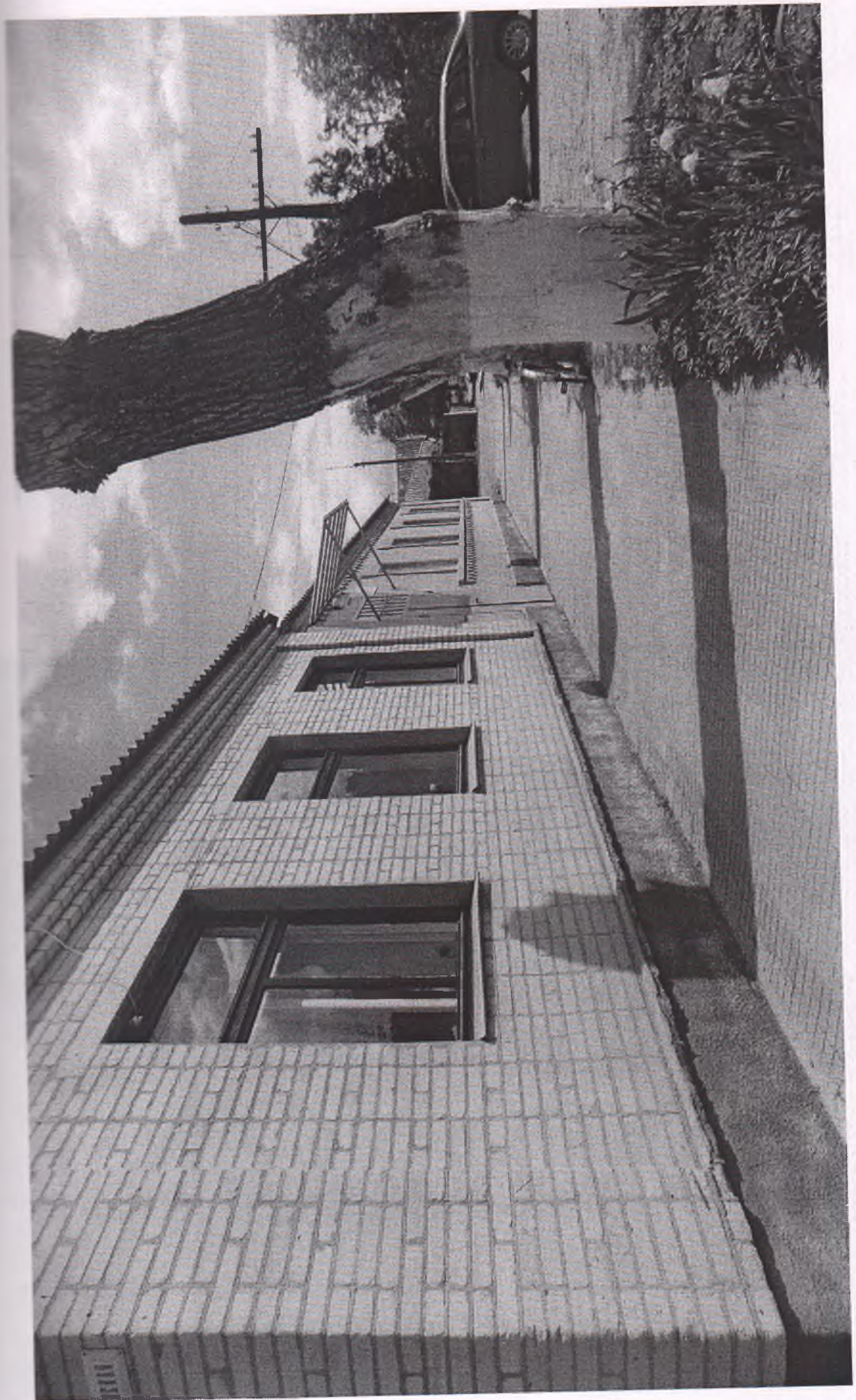
Частный жилой сектор

Частный жилой сектор

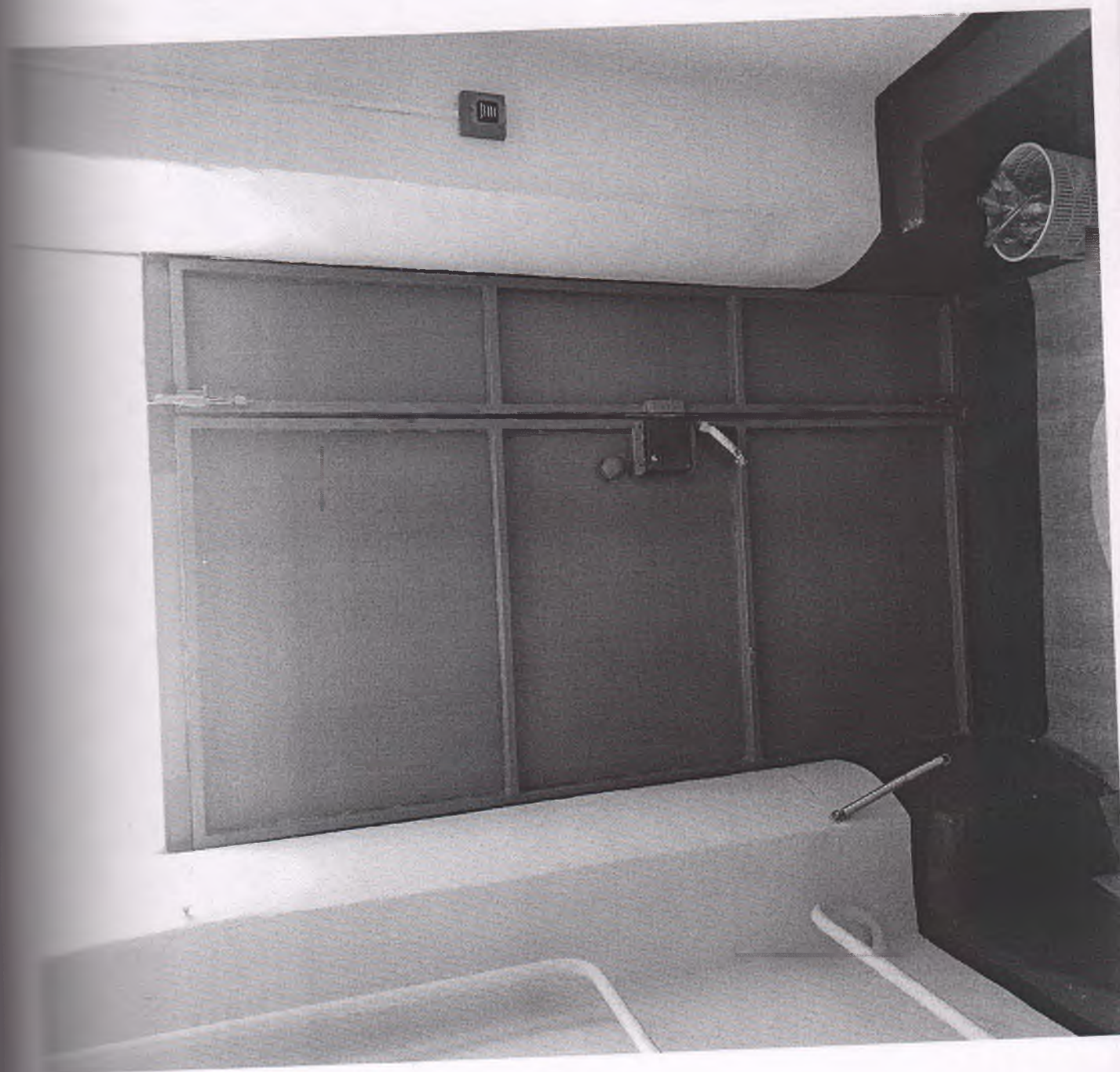
Здание, в котором находится музей, построено в 1880 году. Оно имеет характерные черты архитектуры XIX века. В настоящее время здание используется как музей.



















ЭКЗЕМПЛЯР
ЗАКАЗЧИКА

РОСТОВСКАЯ ОБЛАСТЬ
Администрация Азовского района

Азовское районное муниципальное предприятие технической инвентаризации
(наименование организации технической инвентаризации)

ТЕХНИЧЕСКИЙ ПАСПОРТ

МБУ дополнительного образования Самарский центр творчества Азовского района
(наименование объекта)

Адрес (местоположение) объекта:

Субъект РФ (область)	Ростовская область
Район (муниципальное образование)	Азовский район
Город (поселение)	с. Самарское
Район в муниципальном образовании	
Улица (площадь, проспект, переулок)	ул. Московская № 18/66

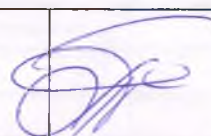
Учетные данные:

Номер	Организации технической инвентаризации (ОТИ)	6101					
	Инвентарный	21920					
	Реестровый ОТИ						
	Код ОКАТО						
	Сводного реестра						
	Кадастровый земельного участка						
		А	Б	В	Г	Д	Е

Дата обследования объекта учета 29 ноября 2016 г.

Особые отметки _____

Форма технического паспорта утверждена приказом
МЖКХ РСФСР от 29 декабря 1971 г. №576.
Форма титульного листа технического
паспорта утверждена приказом
МСА и ЖКХ РО от 23 июня 2003 г. № 60.

Наименование организации технической инвентаризации	
Азовское районное МПТИ	
Директор Т.Г. Малая	

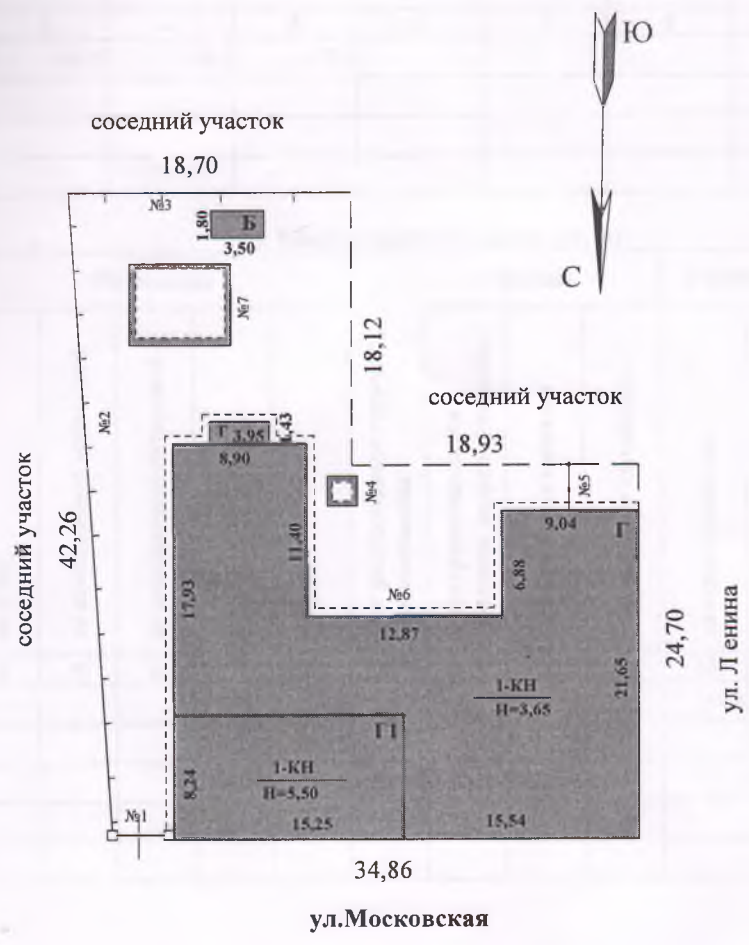


М.П.

І. Запись о правообладателях

№ п.п.	Правообладатель	Документы основания	Доля	Дата
1	2	3	4	5
1	Муниципальное бюджетное учреждение дополнительного образования Самарский Центр творчества Азовского района	Договор № 3 от 18.02.2008 г. о передаче муниципального имущества на право оперативного управления, Свидетельство о государственной регистрации права от 10.04.2015 г.	1/3 оперативное управление	
2	Муниципальное образовательное учреждение дополнительного образования детей Детская школа искусств	Договор № 74 от 18.02.2008 г. о передаче муниципального имущества на праве оперативного управления, Свидетельство о государственной регистрации права № 507070 от 14.04.2010 г.	2/3 оперативное управление	

Дата
5



Азовское районное муниципальное предприятие технической инвентаризации		И н в. № _____	
план земельного участка с. Сам арское ул. Московская, 18/66		М 1:500	
Дата		Фамилия И.О.	Подпись
	Исполнитель	Курочка В.Н.	

II. Экспликация земельного участка (кв. м)

Дата записи	Площадь участка		застроенная	незастроенная	замощенная	озелененная	прочая			
	по документам	по фактическому пользованию								
1										
2	1181.0									
3		1181.0								
4			710.8							
5				470.2						
6										
7										
8										
9										
10										
11										

III. Благоустройство здания (кв. м)

Литера по плану	Отопление								Ванны			Газоснабж.		Лифты, шт.		вентиляция
	от ТЭЦ	от квартальной котельной	от собственной котельной	от АГВ	печное	централизованное горячее водоснабжение	с централизованным горячим водоснабжением	с газовыми колонками	с дровяными колонками	централизованное	жидким газом	электроснабжение	пассажирские	грузовые		
1																
Г	369.1	369.1				483.5					369.1		487.4			

IV. Общие сведения

Литер **Г**

Назначение

МБУ дополнительного образования Самарский центр творчества Азовского района

Использование

по назначению

Количество мест (мощность)

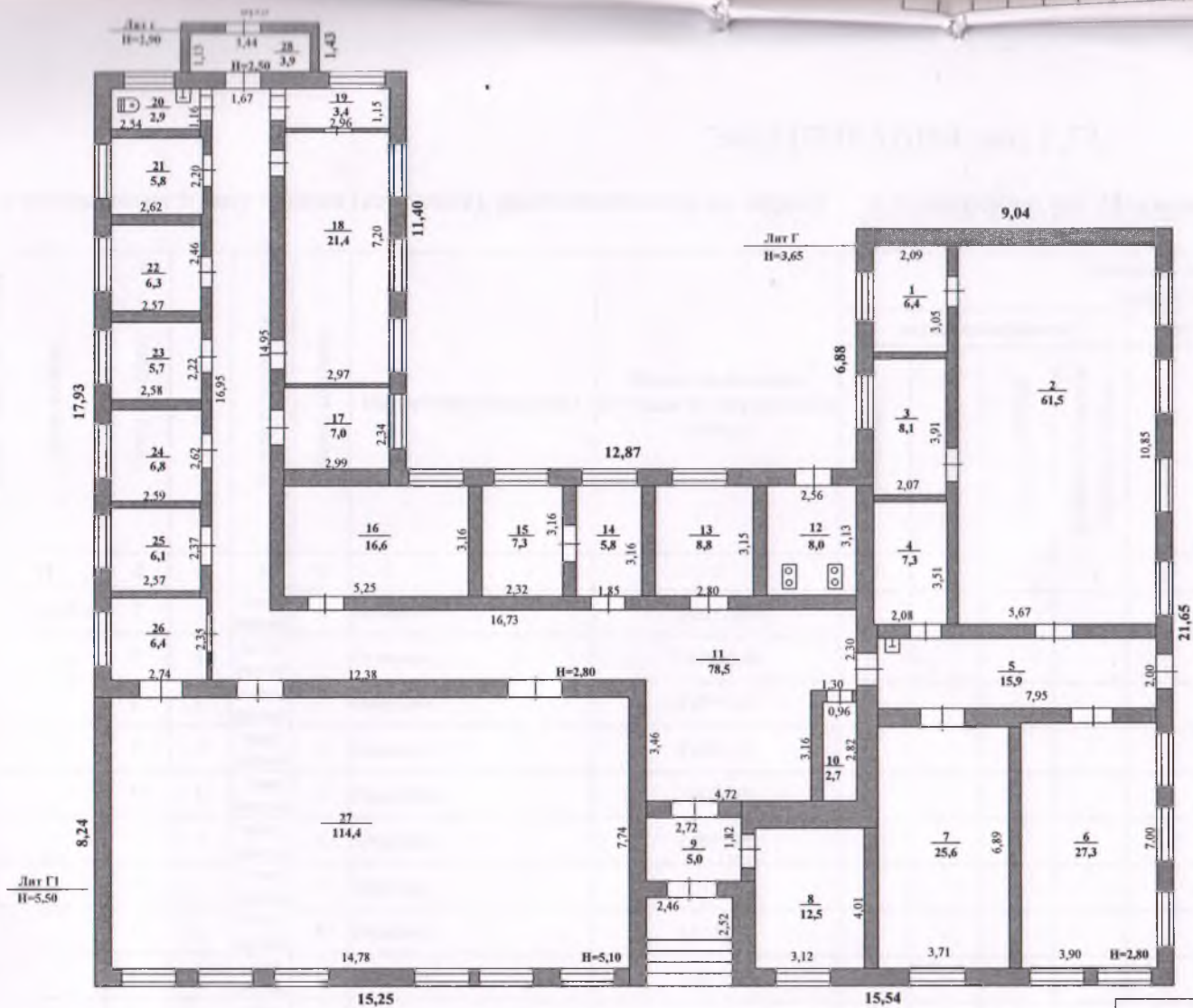
а)

б)

в)

V. Исчисление площадей и объемов здания и его частей (подвалов, пристроек и т.п.)

№ или литера по плану	Наименование	Формулы для подсчета площадей по наружному обмеру	Площадь, кв.м.	Высота, м	Объем, куб. м.	Примечание
1	2	3	4	5	6	7
Основные строения						
Г	МБУ дополнительного образования Самарский центр творчества Азовского района	$9,04*21,65+6,50*14,77+8,90*17,93+6,53*6,37$	492.9	3.10	1528	
Г1	Пристройка	$8,24*15,25$	125.7	5.40	679	
г	Пристройка	$1,43*3,95$	5.6	2.90	16	
Итого:			624.2		2223	
Сооружения						
Б	Уборная	$1,80*3,50$	6.3	2.10	13	
4	Сливная яма	$2,00*2,00$	4.0	2.00	8	
6	Отмостка	$78,45*0,50$	39.2			
7	Пожарный резервуар	$6,50*5,70$	37.1	4.00	148	
Итого:			86.6			
Всего застроено:			710.8			



Азовское районное муниципальное предприятие технической инвентаризации		И Н В. № _____	
ПОЭТАЖНЫЙ ПЛАН НА СТРОЕНИЕ с. Самарское		М 1:200	
ул. Московская, 18/66		Л и т.Г,Г1,Г	
Дата		Фамилия И.О.	Подпись
	Исполнитель	Куручка В.Н.	<i>В.Н. Куручка</i>

ЭКСПЛИКАЦИЯ лит. Г, Г1, Г

к поэтажному плану здания (строения), расположенного по адресу с. Самарское, ул. Московская № 18/66

Дата записи	Литер по плану	Этаж	Номер помещения	Номер комнаты	Назначение помещения	Формула подсчета площади по внутреннему обмеру	Площадь по внутреннему обмеру в м ² , предназначенная под помещения												ИТОГО	Высота помещения
							жилые помещения				служебные помещения				нежилые помещения					
							основная	вспомогательная	неотапливаемая	лоджий, балконов, веранд и террас	основная	вспомогательная	неотапливаемая	лоджий, балконов, веранд и террас	основная	вспомогательная	неотапливаемая	лоджий, балконов, веранд и террас		
1	2	3	4	5	6	7	8	9	10	11	12	13	14	15	16	17	18	19	20	21
29.11.2016	Г	1	помещение	1	Основное	3.05*2.09									6.4				6.4	2.80
	Г	1	помещение	2	Основное	5.67*10.85									61.5				61.5	2.80
	Г	1	помещение	3	Основное	2.07*3.91									8.1				8.1	2.80
	Г	1	помещение	4	Основное	2.08*3.51									7.3				7.3	2.80
	Г	1	помещение	5	Вспомогат.	2.00*7.95										15.9			15.9	2.80
	Г	1	помещение	6	Основное	7.00*3.90									27.3				27.3	2.80
	Г	1	помещение	7	Основное	3.71*6.89									25.6				25.6	2.80
	Г	1	помещение	8	Основное	4.01*3.12									12.5				12.5	2.80
	Г	1	помещение	9	Вспомогат.	1.82*2.72										5.0			5.0	2.80
	Г	1	помещение	10	Вспомогат.	0.96*2.82										2.7			2.7	2.80
	Г	1	помещение	11	Вспомогат.	3.16*4.72+2.30*6.02+12.38*2.00+14.95*1.67										78.5			78.5	2.80
	Г	1	помещение	12	Вспомогат.	2.56*3.13										8.0			8.0	2.80
	Г	1	помещение	13	Основное	2.80*3.15									8.8				8.8	2.80
	Г	1	помещение	14	Основное	1.85*3.16									5.8				5.8	2.80
	Г	1	помещение	15	Основное	2.32*3.16									7.3				7.3	2.80

Дата записи	Литер по плану	Этаж	Номер помещения	Номер комнаты	Назначение помещения	Формула подсчета площади по внутреннему обмеру	Площадь по внутреннему обмеру в м ² , предназначенная под помещения												ИТОГО	Высота помещения	
							жилые помещения				служебные помещения				нежилые помещения						
							основная	вспомогательная	неотапливаемая	лоджий, балконов, веранд и террас	основная	вспомогательная	неотапливаемая	лоджий, балконов, веранд и террас	основная	вспомогательная	неотапливаемая	лоджий, балконов, веранд и террас			
1	2	3	4	5	6	7	8	9	10	11	12	13	14	15	16	17	18	19	20	21	
	Г	1	помещение	16	Основное	5.25*3.16										16.6				16.6	2.80
	Г	1	помещение	17	Основное	2.99*2.34										7.0				7.0	2.80
	Г	1	помещение	18	Основное	2.97*7.20										21.4				21.4	2.80
	Г	1	помещение	19	Вспомогат.	1.15*2.96											3.4			3.4	2.80
	Г	1	помещение	20	Вспомогат.	2.54*1.16											2.9			2.9	2.80
	Г	1	помещение	21	Основное	2.62*2.20										5.8				5.8	2.80
	Г	1	помещение	22	Основное	2.57*2.46										6.3				6.3	2.80
	Г	1	помещение	23	Основное	2.58*2.22										5.7				5.7	2.80
	Г	1	помещение	24	Основное	2.59*2.62										6.8				6.8	2.80
	Г	1	помещение	25	Основное	2.57*2.37										6.1				6.1	2.80
	Г	1	помещение	26	Вспомогат.	2.74*2.35											6.4			6.4	2.80
						Итого по лит. Г:										246.3	122.8			369.1	
	Г1	1	помещение	27	Основное	14.78*7.74										114.4				114.4	5.10
						Итого по лит. Г1:										114.4				114.4	
	г	1	помещение	28	Вспомогат.	1.13*3.44												3.9		3.9	2.50
						Итого по лит. г:												3.9		3.9	
						Всего по лит. Г,Г1,г:										360.7	122.8	3.9		487.4	

VI. Описание конструктивных элементов здания и определение их износа

Литера Г МБУ дополнительного образования Самарский центр творчества Азовского района

Число этажей 1

Год постройки

1961

Группа капитальности

Вид внутренней отделки

простая

№ п/п	Наименование конструктивных элементов	Описание конструктивных элементов (материал, конструкция, отделка и прочее)	Техническое состояние (осадки, трещины, гниль и т.п.)	Удельный вес конструкт. элементов	Поправки к удельному весу	Удельный вес конструкт. элемент. с поправками	Износ, %	Произвед. проц. износа на уд. вес констр. элем.
1	2	3	4	5	6	7	8	9
010	Фундамент	Бетонный ленточный	неравном.осадка,трещины	12.00	1.00	12.00	45	5.40
020	Стены и перегородки	Кирпичные	вывстр. швов, трещины	27.00	1.00	27.00	40	10.80
030	Перекрытие	Деревянное	трещины,прогиб балок	5.00	1.00	5.00	40	2.00
040	Кровля	Шифер	Отколы и трещины, протечки.	7.00	1.00	7.00	50	3.50
050	Полы	дощатые,линолеум	Стертость досок в ходовых местах, повреждение отдельных досок	7.00	1.00	7.00	40	2.80
060	Проемы	Деревян., входная дверь металлич.	расслоен.древес.,сырость	10.00	1.00	10.00	40	4.00
070	Отделочные работы	штукатурка.обои	отстав.кромки,трещины	15.00	1.00	15.00	40	6.00
080	Внутрен. сантехн. устройства	имеются	Естественный износ		1.00		0	0
090	Прочие работы	Имеются	износ	12.00	1.00	12.00	40	4.80
				95.00	X	95.00	X	39.30

Процент износа, приведенный к 100 по формуле: $\frac{\text{процент износа (гр.9)} \times 100}{\text{удельный вес (гр.7)}} = 41\%$

VII. Описание конструктивных элементов и определение износа основных пристроек

Литера

Г1 Пристройка

Число этажей

1

Год постройки

1961

Группа капитальности

Вид внутренней отделки

простая

№ п/п	Наименование конструктивных элементов	Описание конструктивных элементов (материал, конструкция, отделка и прочее)	Техническое состояние (осадки, трещины, гниль и т.п.)	Удельный вес конструкт. элементов	Поправки к удельному весу	Удельный вес конструкт. элемент. с поправками	Износ, %	Произвед. проц. износа на уд. вес констр. элем.
1	2	3	4	5	6	7	8	9
010	Фундамент	Бетонный ленточный	Осадка, трещины	12.00	0.50	6.00	20	1.20
020	Стены и перегородки	Кирпичные	мелкие трещины	27.00	0.50	13.50	20	2.70
030	Перекрытие	Деревянное	Трещины	5.00	1.00	5.00	20	1.00
040	Кровля	Шифер	Сколы и мелкие трещины в отдельных местах	7.00	1.00	7.00	30	2.10
050	Полы	Дощатые	Щели и провесы досок	7.00	1.00	7.00	20	1.40
060	Проемы	Двойные дерев., двери простые	расслоен. древес.	10.00	1.00	10.00	20	2.00
070	Отделочные работы	Обои по штукатурке	Отставание и нарушение кромок местами.	15.00	1.00	15.00	20	3.00
080	Внутрен. сантехн. устройства	имеются	Естественный износ		1.00		0	0.00
090	Прочие работы	Имеются	износ	12.00	1.00	12.00	30	3.60
				95.00	X	75.50	X	17.00

Процент износа, приведенный к 100 по формуле: $\frac{\text{процент износа (гр.9)} \times 100}{\text{удельный вес (гр.7)}} = 23\%$

VIII. Техническое описание пристроек и других частей здания

Лит. г	Наименование строения		Пристройка			1961
	Наименование конструктивных элементов	Описание элементов (материал, конструкция, отделка и прочее)	Удельный вес по таблице	Ценностный коэффициент	Удельный вес после прим. коэф.	
	Фундамент	Бетонный ленточный	11.00	1.00	11.00	
	Стены	Кирпичные	26.00	1.00	26.00	
	Перекрытия	Деревянные	4.00	1.00	4.00	
	Крыша	Шифер	13.00	1.00	13.00	
	Полы	Дошчатые	7.00	1.00	7.00	
	Проемы	Двери простые	14.00	1.00	14.00	
	Внутренняя отделка	Побелка по штукатурке	18.00	1.00	18.00	
	Электроснабжение	имеется	4.00	1.00	4.00	
	Разные работы	Имеются	3.00	1.00	3.00	
	% износа	Итого		X		

Лит.	Наименование строения				
	Наименование конструктивных элементов	Описание элементов (материал, конструкция, отделка и прочее)	Удельный вес по таблице	Ценностный коэффициент	Удельный вес
	% износа	Итого		X	

Лит.	Наименование строения				
	Наименование конструктивных элементов	Описание элементов (материал, конструкция, отделка и прочее)	Удельный вес по таблице	Ценностный коэффициент	Удельный вес после прим. коэф.
	% износа	Итого		X	

Лит.	Наименование строения				
	Наименование конструктивных элементов	Описание элементов (материал, конструкция, отделка и прочее)	Удельный вес по таблице	Ценностный коэффициент	Удельный вес после прим. коэф.
	% износа	Итого		X	

IX. Исчисление восстановительной и действительной стоимости здания и его частей

К=20

Литер по плану	Наименование строений и пристроек	№ сборника	№ таблицы	Стоимость по таблице	Ценностный коэффициент	Стоимость с учетом коэффициента	Поправки к стоимости в коэффициентах						Стоим. ед. изм. после поправочных коэф-тов	Объем или площадь	Восстановительная стоимость в руб.	% износа	Действительная стоимость в руб.
							на климат. район	на высоту помещений	на жилую площадь	на отделку	на отклонение от группы капитальности	дополнительно					
1	2	3	4	5	6	7	8	9	10	11	12	13	14	15	16	17	18
Г	МБУ дополнительного образования Самарский центр творчества Азовского	91 - 26(2)															
Г1	Пристройка	91 - 26(2)															
г	Пристройка	93 сб 4															
Итого:																	

X. Техническое описание служебных построек

Лит.	Наименование строения				
	Наименование конструктивных элементов	Описание элементов (материал, конструкция, отделка и прочее)	Удельный вес по таблице	Ценностный коэффициент	Удельный вес после прим. коэф.
% износа		Итого		X	

Лит.	Наименование строения				
	Наименование конструктивных элементов	Описание элементов (материал, конструкция, отделка и прочее)	Удельный вес по таблице	Ценностный коэффициент	Удельный вес после прим. коэф.
% износа		Итого		X	

с. Самарское ул. Московская № 18/66

XI. Исчисление стоимости служебных построек

1	Литер по плану																			
2	Наименование строений и при- строек																			
3		№ сборника																		
4	№ таблицы																			
5	Стоимость по таблице																			
6	Ценностный коэффициент																			
7	Стоимость с учетом коэф- фициента																			
8	на климат. район																			
9	на высоту помещений																			
10	на жилую площадь																			
11	на отделку																			
12	на отклонение от группы капитальности																			
13	дополнительно																			
14	Стоим. ед. изм. после попра- вочных коэф-тов																			
15	Объем или площадь																			
16	Восстановительная стои- мость в руб.																			
17	% износа																			
18	Действительная стоимость в руб.																			
Итого:																				

XII. Ограждения и сооружения (замощения) на участке

К=20

Литера по плану	Наименование ограждений и сооружений	Материал конструкций	Размер			Площадь, кв. м	№ сборника	№ таблицы	Измеритель	Стоимость измерителя по таблице	Поправочный коэффициент	Восстановит. стоимость, руб.	Процент износа	Действительная стоимость, руб.
			Длина, м	Ширина, м	Высота, м									
1	2	3	4	5	6	7	8	9	10	11	12	13	14	15
Б	Уборная	Кирпичн.												
1	Ворота с калиткой	Металлические												
2,3	Ограждения	Дерев. сплошной												
4	Сливная яма	Кирпичная												
5	Ограждения	Металлический												
7	Пожарный резервуар	есть												
Итого:														

XIII. Общая стоимость (руб.) в ценах 2016 г.

Дата записи	В ценах года	Основные строения		Служебн. строен. и сооруж.		ВСЕГО	
		Восстанов. стоимость	Действит. стоимость	Восстанов. стоимость	Действит. стоимость	Восстанов. стоимость	Действит. стоимость
1	2	3	4	5	6	7	8

Перечень прилагаемых документов:

№ п.п.	Наименование	Дата составления	Масштаб	Количество	Примечание
1	План земельного участка		1:1000	1	
2	Позэтажный план здания		1:100	1	

ДИРЕКТОР АЗОВСКОГО
 Пронумеровано и
 РАЙОННОГО МПТИ пронумеровано
 Т.Г. Машаев
 10 листов
 (десять листов)



Особые отметки:

Паспорт выдан 09 декабря 2016 г.

Директор Азовское районное МПТИ
Техник

Т.Г. Машаев
 В.Н. Курочкин